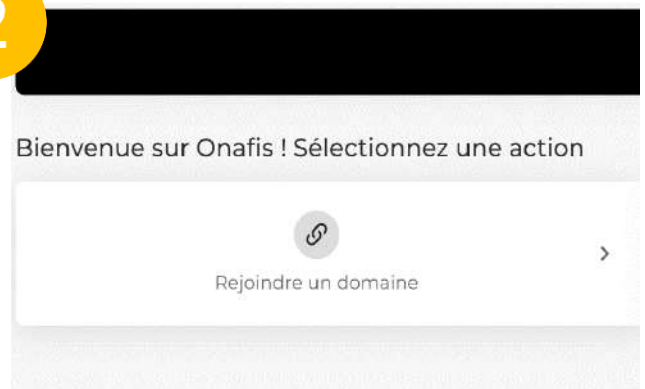


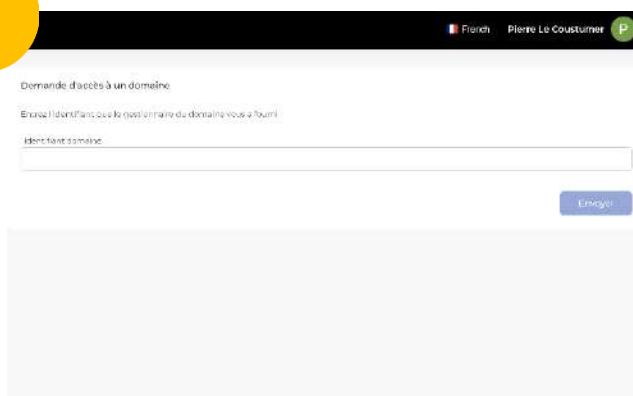
1



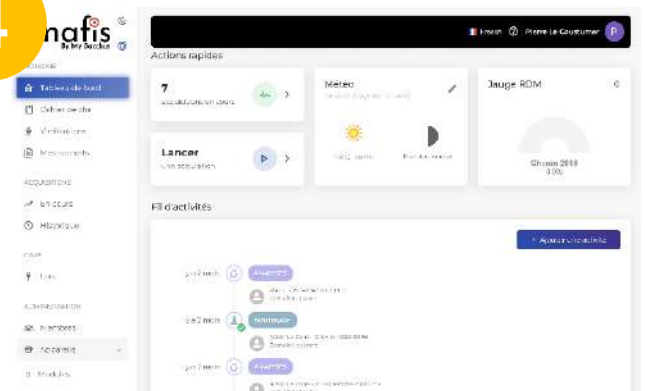
2



3



4



1 Créez un compte Onafis ou connectez-vous à l'aide des options Google ou Facebook.
Ce compte est indépendant de votre domaine, il permet simplement l'accès à l'application.

2 Cliquez sur « Rejoindre un domaine » pour avoir accès aux données de votre domaine.

3 Vous êtes Maître de chai :

Une fois votre compte Onafis créé et votre demande envoyée, nos équipes vous transmettront la clé d'accès à votre domaine.

Il vous sera possible de récupérer cette clé dans la partie
Administration > Membres > Copier l'identifiant du domaine.

Vous pourrez ainsi la transmettre à vos collaborateurs afin qu'ils puissent eux aussi avoir accès aux données du domaine.

Vous n'êtes pas maître de chai :

Rentrez la clé que votre maître de chai a à sa disposition.

4 Bienvenue sur votre tableau de bord ! Vous avez maintenant accès à l'ensemble des données du domaine.

✓ **Cave**

Créez des lots pour les associez à vos acquisitions. Il vous sera nécessaire de les créer pour lancer une acquisition par la suite.

✓ **Acquisitions et relevés**

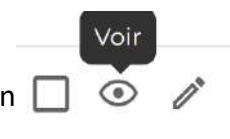
Vous pouvez Suivre et Lancer des acquisitions de mesures.

Dans la rubrique ACQUISITION > En cours : paramétrez et lancez une nouvelle acquisition. Vous pouvez également créer et accéder aux acquisitions depuis votre tableau de bord.

Choisissez la sonde, les capteurs que vous souhaitez relever et les lots associés.

Plusieurs acquisitions peuvent être réalisées en même temps.

Accédez à la liste de vos acquisitions et visualisez chacune d'entre elles à l'aide du bouton



Dans la rubrique DOMAINE > Vinification : créez des vinifications afin de visualiser les courbes de fermentations.

✓ **Cahier de Chai**

Ajoutez, Commentez, Suivez l'évolution de vos activités en tenant votre cahier de chai dans cette rubrique.

✓ **Mes rapports**

Ici vous recevez vos rapports de manière bimestrielle. Vous pouvez les télécharger au format pdf.

✓ **Administration**

Dans cette section vous pouvez accéder à la gestion des membres de votre domaine ainsi que de vos appareils.

Pour toutes informations, contactez-nous :

contact@onafis.com

02 52 88 00 07